

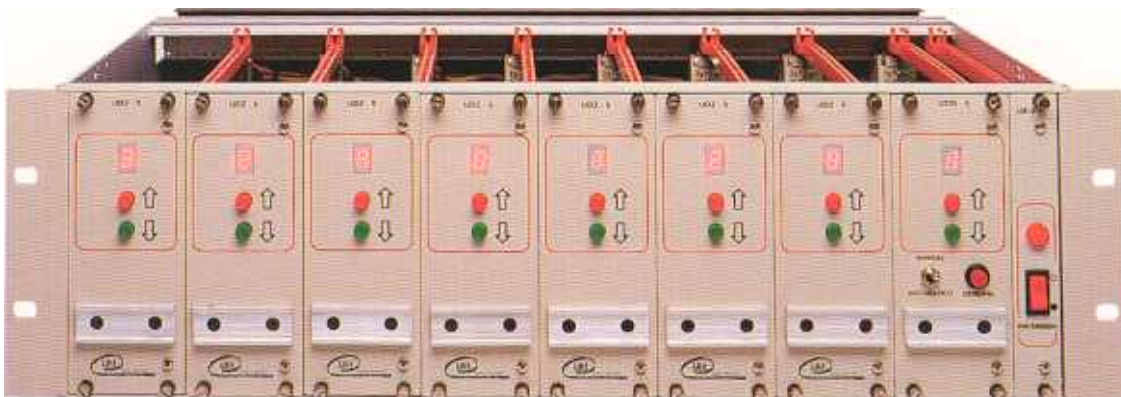
UCV-48. SELECTION CONTROL BOX. UNIDAD DE CONTROL DE SELECCIÓN.

GENERAL DESCRIPTION

- Electronic box which contains up to 8 UDZ-5 selection control cards for handling UCZ-5 audio and video communication cards.
- External power source.
- UDG- 5 general control card allows for control of the other 7 at the same time.
- Together with the CCV-48 electronic box, constitutes a powerful 5 x / audio/video matrix.
- Control outputs by 6 pin DIN connector.
- Each card generates a control code for the respective UDZ- 5 plates.
- Designed for installation on 19" rack with 3 units of height.
- Programmable and configurable logic allows up to 5 input signals to be selected.
- Complies with all applicable EC standards.

DESCRIPCIÓN GENERAL

- *Cofre electrónica que contiene hasta 8 tarjetas de control de selección UDZ-5 para manejar tarjetas de conmutación UCZ-5 de audio y de video.*
- *Fuente de alimentación externa.*
- *Con tarjeta de control general UDG-5 que permite el manejo de las otras 7 al mismo tiempo.*
- *Junto con el cofre electrónica CCV- 48, forma una potente matriz de video/ audio de 5x7.*
- *Salidas de control por conector DIN 6 pines.*
- *Cada tarjeta genera un código de control para las placas UDZ- 5 correspondientes.*
- *Con formato para Rack de 19" con 3 ua.*
- *Realizadas con lógica programable y configurables para seleccionar hasta 5 señales de entrada.*
- *Cumple la normativa CE que le es de aplicación.*



TECHNICAL FEATURES

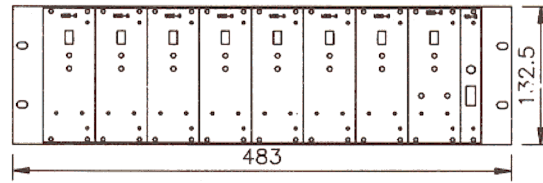
- Power requirement: +5Vcc.
- Maximum total consumption: 1.6 A.
- Control signal output: binary code as per configuration.
- Colour: Front RAL 7032, the rest aluminium colour.

CARACTERÍSTICAS TÉCNICAS

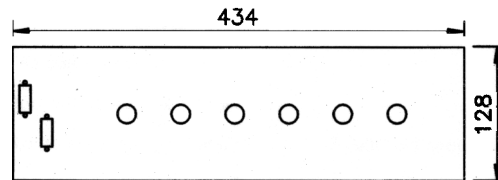
- *Alimentación: +5 Vcc.*
- *Consumo máximo total: 1.6A.*
- *Salida de señal de control: código binario según configuración.*
- *Color: Frontal de la tarjeta RAL 7032, resto color aluminio.*

UCV-48. SELECTION CONTROL BOX. UNIDAD DE CONTROL DE SELECCIÓN.

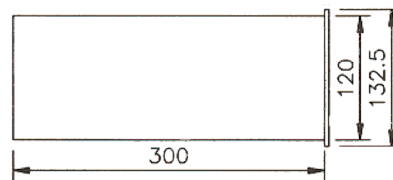
FRONT / FRONTAL



BACK / TRASERA



SIDE / LATERAL



NOTES/NOTAS:

