

EC-50/EC-100/EC-200. POWER AMPLIFIER. ETAPAS DE POTENCIA.

GENERAL DESCRIPTION

The PA power amplifier of the EC series make up a compact and reliable group for sound reinforcement installations requiring a lower investment while maintaining the sufficient quality and fidelity needed in this type of electronic equipment. They are the result of many years of experience in the professional sound field, where the final objective is to offer sound equipment with acceptable sound quality and very high fidelity. To achieve this, the EC model LDA stages include thermal and short-circuit output protection with an active luminous protection indicator on the front of the equipment.

They are made using modular bipolar technology which allows for faster repairs in the event of a malfunction.

The EC model power stages are made of iron and aluminium sheets resulting in a compact and sturdy unit which is resistant to environmental conditions.

Final transistor radiators are included on the outside of the equipment making forced ventilation for cooling unnecessary. Three different stage models with different output powers are available: EC-50 (50 W), EC-100 (100 W) and EC.200 (200 W).

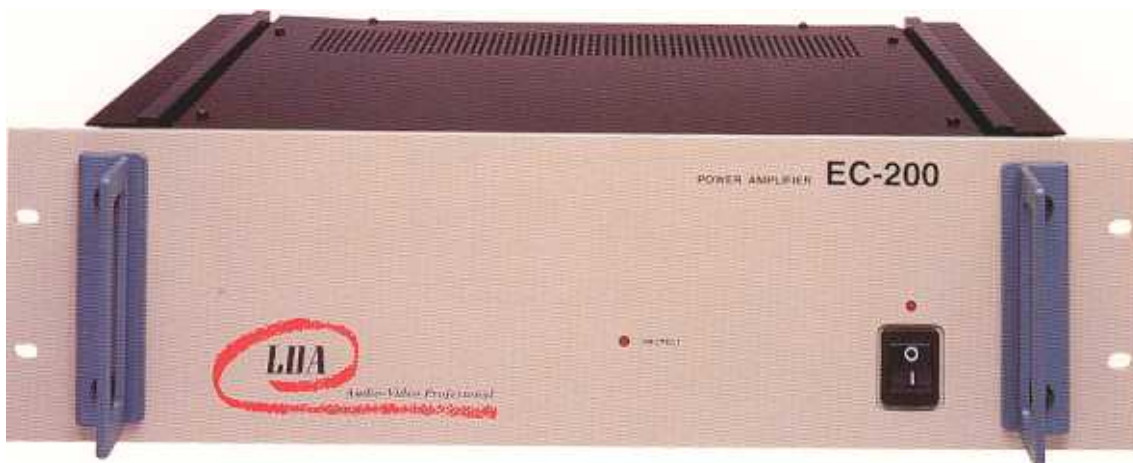
DESCRIPCIÓN GENERAL

Las etapas de potencia para PA de la serie EC, forman un conjunto compacto y fiable para las instalaciones de refuerzo de sonido en las que se requiera menor inversión, manteniendo una calidad suficiente y la fiabilidad necesaria en este tipo de equipos electrónicos.

Son el resultado de muchos años de experiencia en el campo del sonido profesional, en el que el objetivo final es ofrecer una aceptable calidad de sonido con una muy alta fiabilidad en los equipos. Para ello, las etapas LDA modelos EC incorporan protección térmica y de cortocircuito en la salida con indicador luminoso de protección activa en el frontal del equipo. Están realizadas con tecnología bipolar modular lo que permite agilizar su reparación en caso de avería.

Las etapas de potencia modelo EC están construidas con chapa de hierro y aluminio, dando como resultado un equipo robusto y compacto, resistente a cualquier condición medioambiental. Incorporan los radiadores de los transistores finales en la parte exterior del equipo por lo que no necesitan ventilación forzada para su refrigeración.

Se ofrecen tres modelos de etapas con distinta potencia de salida: modelo EC-50 (50W), EC-100 (100W) y EC-200 (200W).



- Power amplifier with bipolar technology.
- Thermal protection.
- Output short-circuit protection.
- Protection active indicator light on front panel.
- Balanced input signal with through-output loop using 3-way XLR connectors.
- Signal output for 70 V line by transformer.
- Sturdy design for 19" rack in 2 and 3 units of height.
- All models meet applicable EC standards.

- Etapa de potencia con tecnología bipolar.
- Protección térmica.
- Protección a cortocircuitos a la salida.
- Indicador luminoso en frontal de protección activa.
- Entradas de señal balanceadas con loop Through-output por XLR de tres vías.
- Salida de señal para líneas de 70 V mediante transformador.
- Mecánica robusta diseñada para Rack de 19" en 2 y 3 unidades de altura.
- Todos los modelos cumplen la normativa CE que les es de aplicación.

EC-50/EC-100/EC-200. POWER AMPLIFIER. ETAPAS DE POTENCIA.

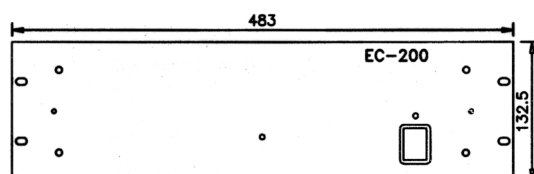
TECHNICAL FEATURES

- Power requirement: 200-240V AC, 50 Hz.
- Consumption: 125W/ 180W/ 375W.
- Output power: 75W/ 150W/ 300W.
- Frequency response: 50-18000 Hz.
- Distortion: less than 1%.
- Input sensitivity: 10K Ω .
- Signal/noise ratio: greater than 85 dB.
- Colour: Front RAL 7032, black box.
- Output impedance: 100/ 50/ 25W.

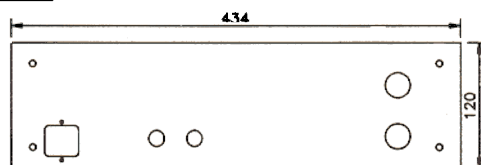
CARACTERÍSTICAS TÉCNICAS

- Alimentación: 200-240V CA, 50 Hz.
- Consumo: 125W/ 180W/ 375W.
- Potencia de salida: 75W/ 150W/ 300W.
- Respuesta en frecuencia: 50-18000Hz.
- Distorsión: Menor de 1%.
- Sensibilidad de entrada: 10K Ω .
- Relación Señal/Ruido: Mayor de 85 dB.
- Color: Frontal RAL 7032, caja negra.
- Impedancia de salida: 100/ 50/ 25 W.

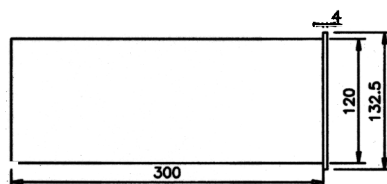
FRONT / FRONTAL



BACK / TRASERA



SIDE / LATERAL



NOTES/NOTAS:

