

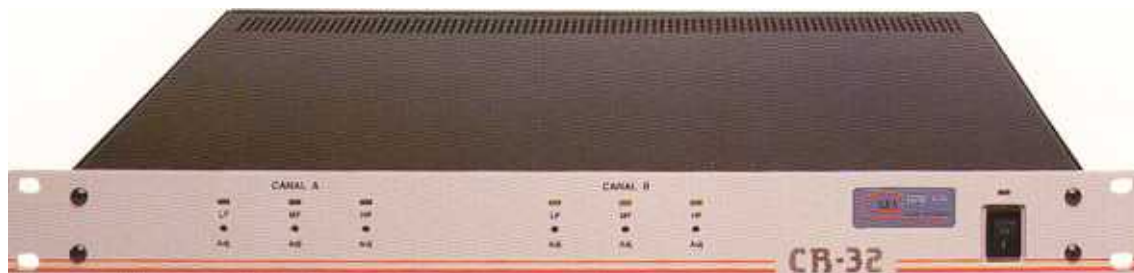
CR-22/32. STEREO 2/3 CROSSOVER. FILTRO ACTIVO 2/3 VIAS ESTÉREO.

GENERAL FEATURES

- Allows the input signal to be divided into two/three bands.
- Ideal for creating a bi/triamped system independent of high, medium and low tones.
- Signalling of active bands on front panel.
- Bands adjusted using precision potentiometer on front panel.
- Very stable electronic filters.
- Inputs and outputs connected by XLR connectors.
- 2/3 filter bands and pass band may be selected through internal adjustment.
- Designed for installation on 19" rack.
- Complies with applicable EC standards.

CARACTERÍSTICAS GENERALES

- Permite la división en dos/tres bandas de la señal de entrada.
- Ideal para crear un sistema bi/triamplicador independiente de graves, medios y agudos.
- Señalización en frontal de las bandas activas.
- Ajuste de las bandas mediante potenciómetro de precisión situado en el frontal.
- Filtros electrónicos muy estables.
- Entradas y salidas por conectores XLR.
- Mediante ajuste interno se puede seleccionar 2/3 bandas de filtro y la banda pasante.
- Diseñado para instalación en Rack de 19".
- Cumple la normativa CE que les es de aplicación.



TECHNICAL FEATURES

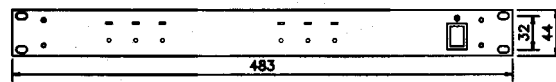
- Power requirement: 200-240V, 50 Hz.
- Consumption: 18W.
- Input level: 0 dBv nominal / +21 dBv maximum.
- Input impedance: 10 K Ω , electronically balanced.
- Output impedance: 100 Ω , electronically balanced.
- Gain/attenuation: +6 -6 dB, adjusted internally.
- Filters: 24 dB/octave.
- Distortion: less than 0.05%.
- Signal/noise ratio: greater than 95 dB.
- Colour: Front RAL 7032, black box.

CARACTERÍSTICAS TÉCNICAS

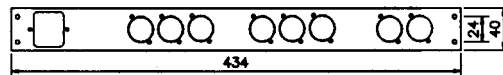
- Alimentación: 200-240V, 50Hz.
- Consumo: 18W.
- Nivel de entrada: 0 dBv nominal / +21 dBv máximo.
- Impedancia de entrada: 10 K Ω balanceada.
- Impedancia de salida: 100 Ω electrónicamente balanceada.
- Ganancia/Atenuación: +6-6 dB, mediante ajuste interno.
- Filtros: 24 dB/octava.
- Distorsión: menor de 0.05%.
- Relación Señal/Ruido: mayor de 95 dB.
- Color: Frontal RAL 7032, caja negra.

CR-22/32. STEREO 2/3 CROSSOVER. FILTRO ACTIVO 2/3 VIAS ESTÉREO.

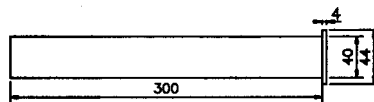
FRONT / FRONTAL



BACK / TRASERA



SIDE / LATERAL



NOTES/NOTAS:

